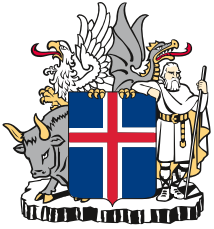


7. Janúar 2025

Gunnhildur Gunnarsdóttir



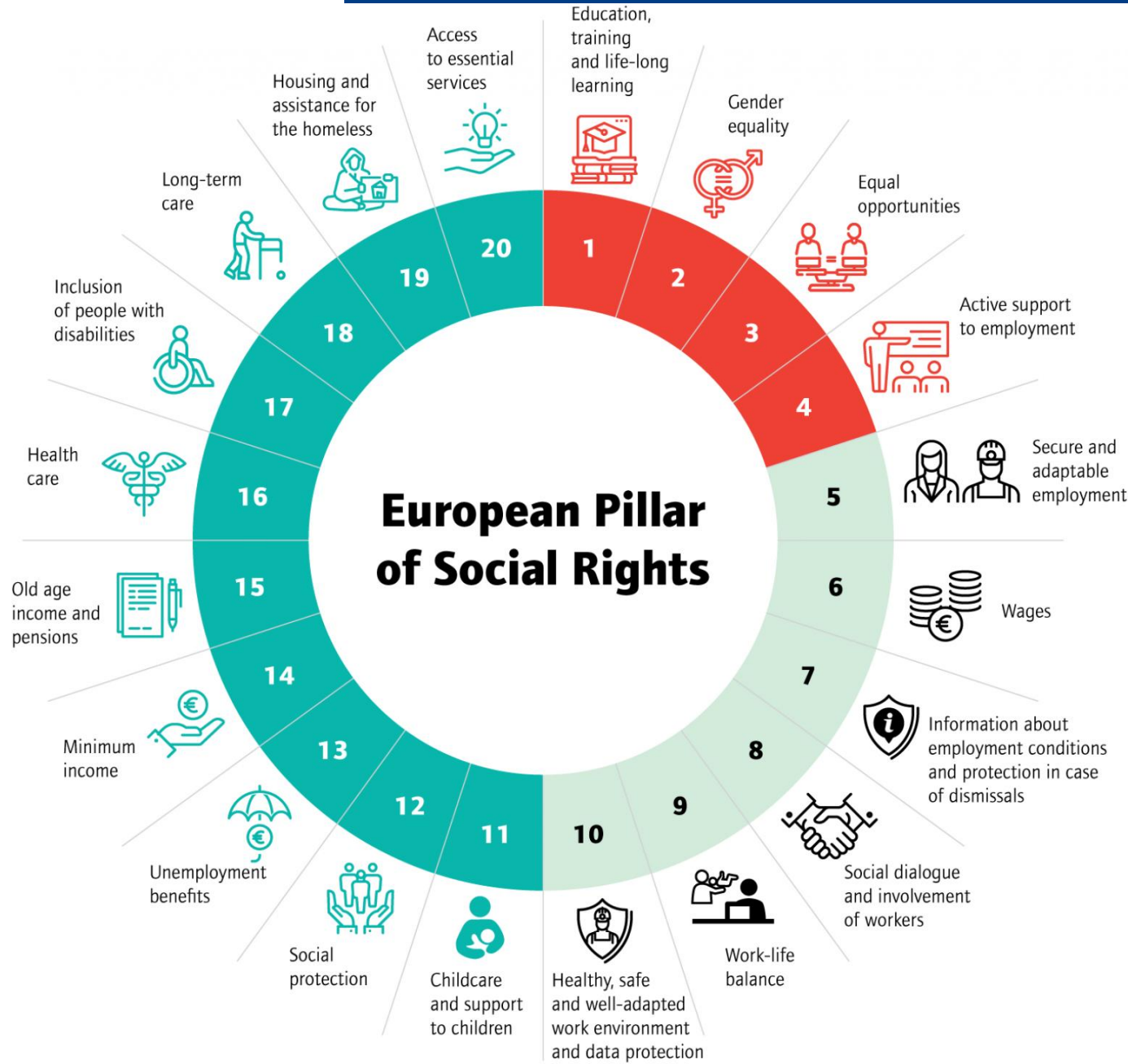
- Félagslega réttindastoðin og European Social fund+

EaSI – hlutinn hvers vegna

Boðaðar áherslur nýrrar framkvæmdastjórnar ESB í félagsmálum og hugsanleg efni „kalla“ á þessu ári

Stjórnarráð Íslands

Félags- og vinnumarkaðsráðuneytið

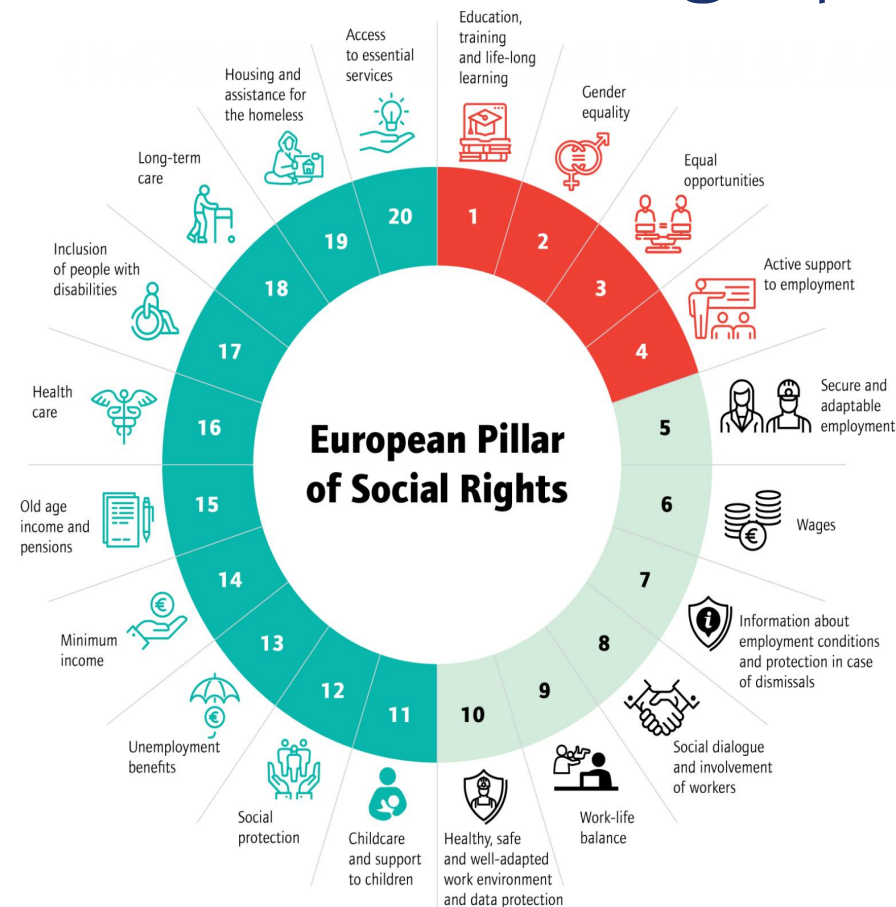


Félagslega réttindastoðin

Tuttugu leiðarljós sem allar félagslegu gerðirnar byggja á

Aðgerðaráætlun – til að ná markmiðum fyrir 2030

Félagslega réttindastoðin skiptist í 3 meginþætti



• equal opportunities and access to the labour market

• Jöfn tækifæri og aðgangur að vinnumarkaði;

• fair working conditions

Sanngjarnar og öruggar vinnuaðstæður – mikil þróun í þessu efni

• social protection and inclusion

Félagsleg vernd og inngilding –

Lykilmarkmið

Headline Targets for 2030



2021

2030

At least
78%

of the population aged 20 to 64
should be in employment by 2030
Current level: 75.3% (2023)



2021

2030

At least
60%

of all adults should **participate**
in training every year by 2030
Current level: 39.5% (2022)



At least
15 million*

fewer people at risk of poverty
or social exclusion by 2030
Current level: -1.6 million

**at least 5 million of them should be children
Current level: +0.6 million*



Sjóðir ESB eru tæki til að ná fram markmiðum sambandsins

[European Social Fund +](#) veitir framlag til verkefna sem styðja við félags- færni og menntastefnu ESB

Ísland er aðili að einni deild úr þessum sjóði, [félags og vinnumálaáætlun ESB \(EaSI\)](#) sem styður verkefni á sviði nýsköpunar í atvinnu-, félags-, mennta- og færnimálum

Þetta eru gjarnan verkefni sem tengjast vinnumarkaði á einhvern hátt en á grundvelli reglna um frjálsa för og innri markað ESB er meirihluti löggjafar ESB á þessu sviði innleiddur í íslenskan rétt.



Áherslur nýrrar framkvæmdastjórnar ESB í félagsmálum

- Styrkja félagslega vernd – tryggja öllum lágmarksframfærslu og vernd
- Stuðla að jöfnum tækifærum – aðgengi að menntun vinnu og heilsugæslu fyrir alla
- Inngildandi vinnumarkaðir – styðja sérstaklega við viðkvæma hópa, fatlaða, eldra fólk og fólk úr viðkvæmum þjóðfélagshópum.
- Berjast gegn fátækt og félagslegri útilokun með sérstakri áherslu á börn
- Tryggja að grænu umskiptin gagnist öllum með stuðningi við viðkvæma hópa



Disability Employment package

- Aðgerðapakki settur fram til að auka atvinnuþátttöku fólks með fötlun;
 - Styrkja vinnumiðlanir og þjónustu við inngildinguna – ráðgjöf o.fl.
 - Ímyndaruppbygging og unnið í viðhorfum við ráðningu
 - Tryggja viðunandi aðstöðu fyrir fatlaða á vinnustöðum – einnig almennt til að koma í veg fyrir stoðkerfissjúkdóma og atvinnutengda sjúkdóma
 - Tryggja endurhæfingu og starfsþjálfun til endurkomu á vinnumarkað fyrir þá sem lent hafa í slysum eða veikindum
 - stuðla að gæðastörfum, bæði á almennum vinnumarkaði og einnig á vernduðum vinnustöðum.



European Child Guarantee

Ætlað að koma í veg fyrir jaðarsetningu með því að tryggja þeim börnum sem þess þurfa aðgang að grunnþjónustu;

- Gjaldfrjáls forskóli og barnagæsla
- Gjaldfrjáls menntun, og skólamáltíðir
- Gjaldfrjáls heilsugæala
- Holl næring og viðunandi húsnæði